

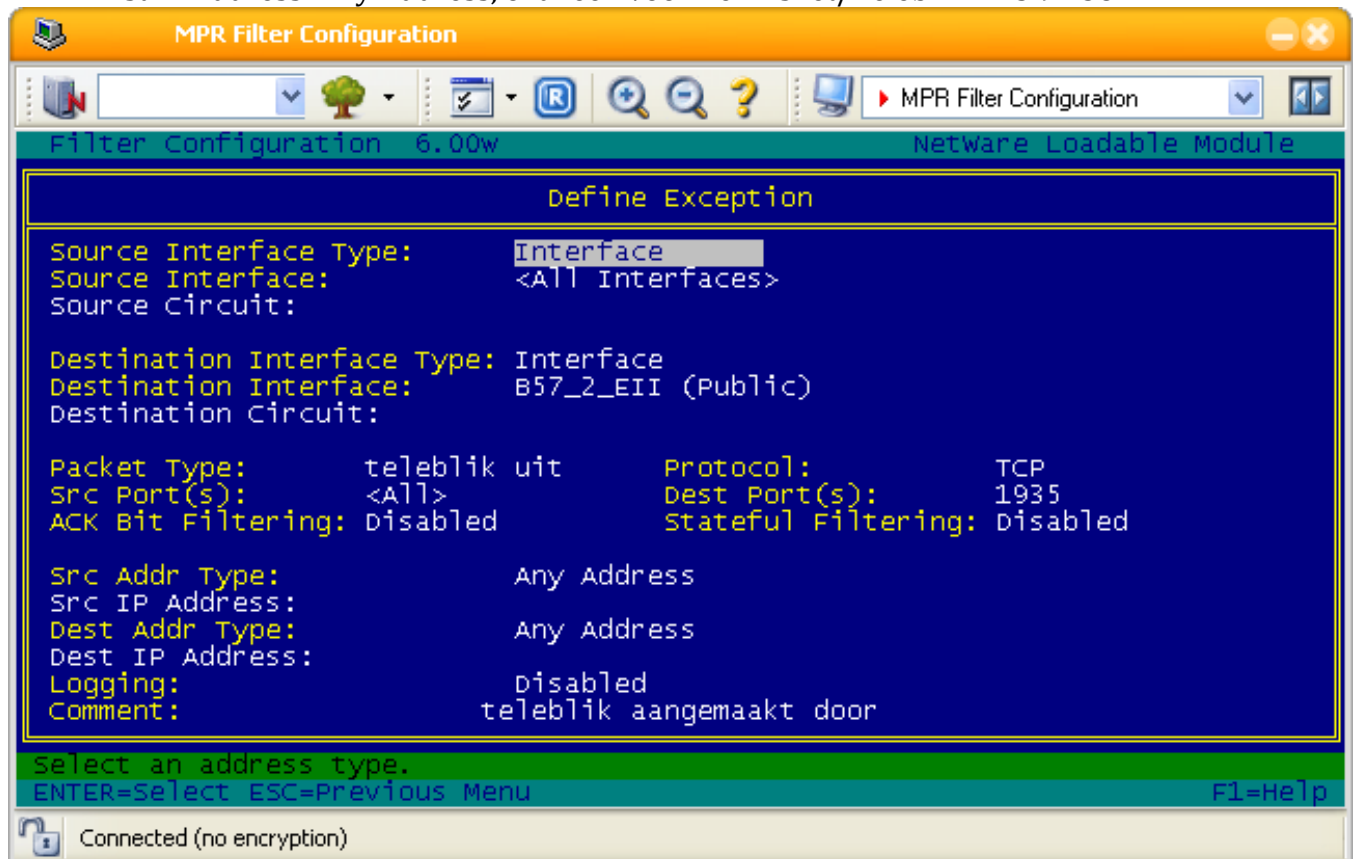
## Instellingen Novell BorderManager 3.9

Om streaming van Teleblik-media mogelijk te maken door een Novell BorderManager moeten regels worden gemaakt om:

- verkeer van het interne netwerk naar IP-adres 145.97.38.12, TCP-poort 1935 toe te staan
- verkeer van IP-adres 145.97.38.12, TCP-poort 1935 naar het internet netwerk toe te staan;

Maak een regel aan voor het uitgaande verkeer met de volgende parameters:

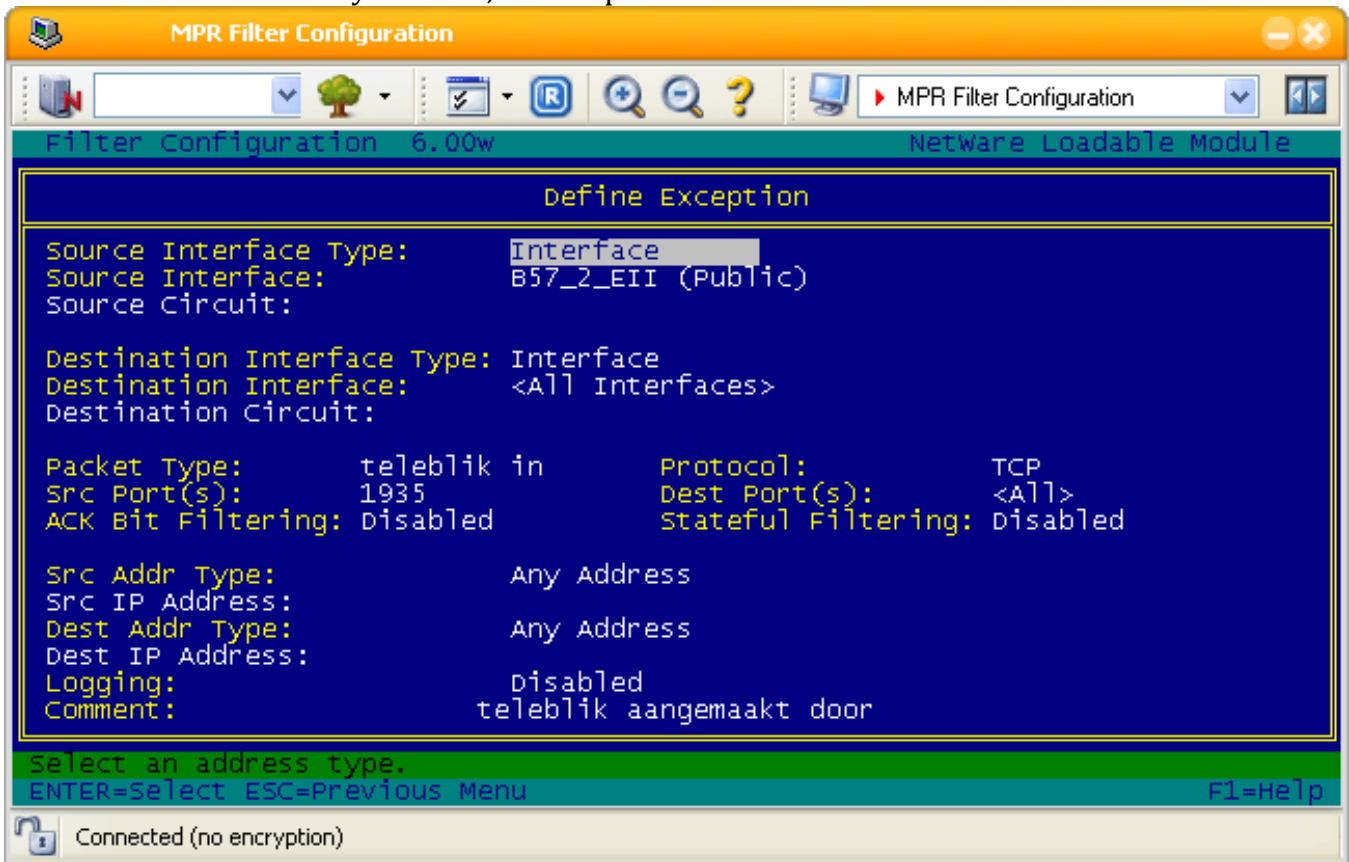
- Source Interface: <All Interfaces> of een specifieke interne interface
- Destination Interface: de publieke interface (WAN)
- Packet Type: teleblik uit
- Protocol: TCP
- Src Port(s): <All>
- Dst Port(s): 1935
- Ack Bit Filtering: Disabled
- Stateful Filtering: Disabled
- Src IP Address: Any Address, of een specifieke reeks van uw interne netwerk
- Dst IP Address: Any Address, of alleen voor Kennisnet/Teleblik: 145.97.38.12



Maak een regel aan voor het uitgaande verkeer met de volgende parameters:

- Source Interface: de publieke interface (WAN)
- Destination Interface: <All Interfaces> of een specifieke interne interface
- Packet Type: teleblik in
- Protocol: TCP
- Src Port(s): 1935
- Dst Port(s): <All>

- Ack Bit Filtering: Disabled
- Stateful Filtering: Disabled
- Src IP Address: 145.97.38.12
- Dst IP Address: Any Address, of een specifieke reeks van uw interne netwerk



In principe is het mogelijk om in plaats van 145.97.38.12 ook andere IP-adressen of "Any Address" te selecteren. Dit betekent echter dat vanaf elk IP-adres verkeer naar uw interne netwerk mogelijk is, zolang het maar afkomstig is van TCP-poort 1935. Dit is een potentieel veiligheidsrisico. We raden daarom aan om voor de regel voor inkomend verkeer uitsluitend 145.97.38.12 te gebruiken, eventueel aangevuld met andere vertrouwde adressen.